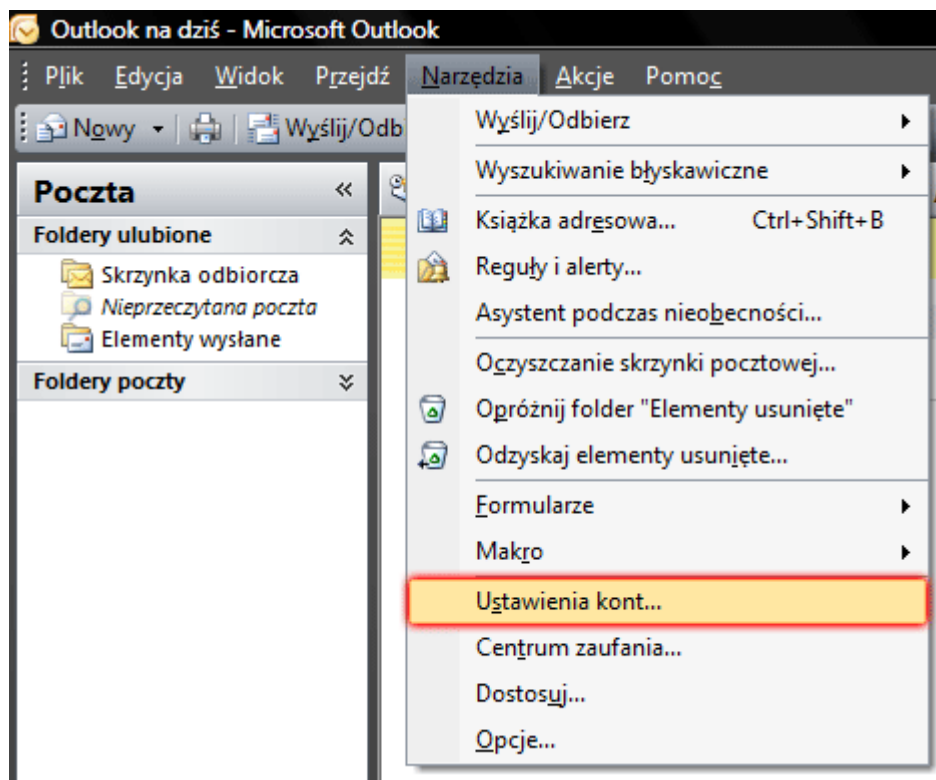


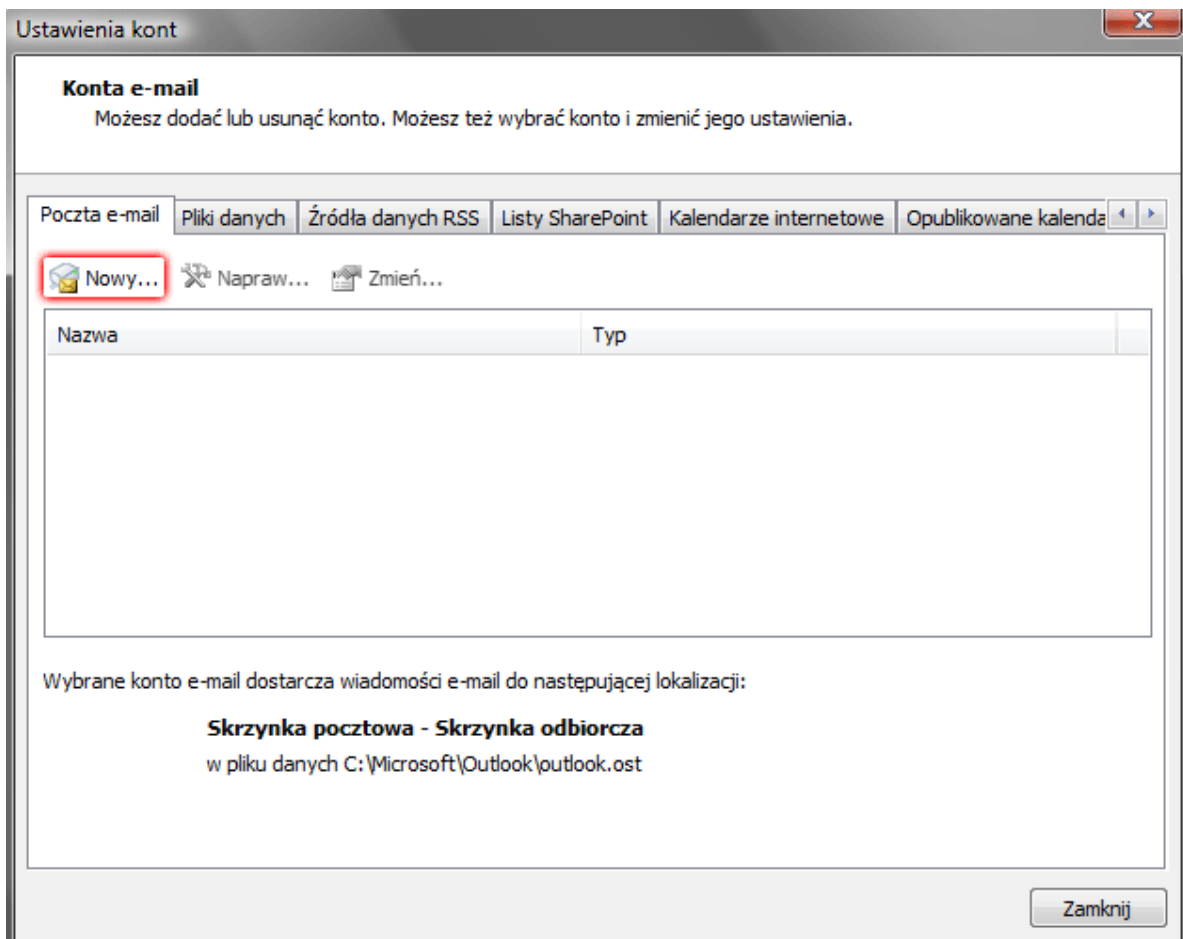
Instrukcja konfiguracji dla Microsoft Outlook 2007

W poniższej instrukcji konfiguracji przyjmujemy, że skrzynka e-mail należy do Jana Kowalskiego.

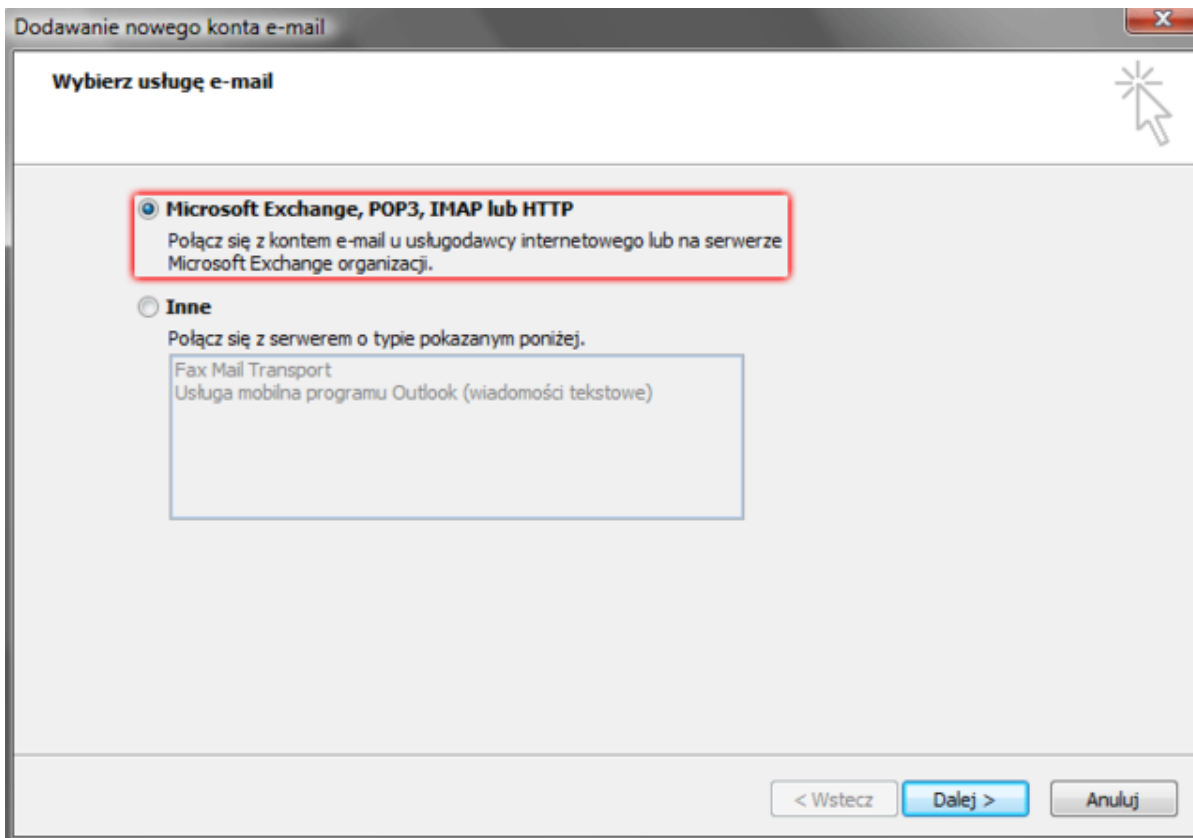
1. Uruchom program Microsoft Outlook 2007.
2. Z górnego menu kliknij pozycję "**Narzędzia**", a następnie "**Ustawienia kont...**"



3. W wyświetlonym oknie "**Ustawienia kont**" kliknij przycisk "**Nowy**".



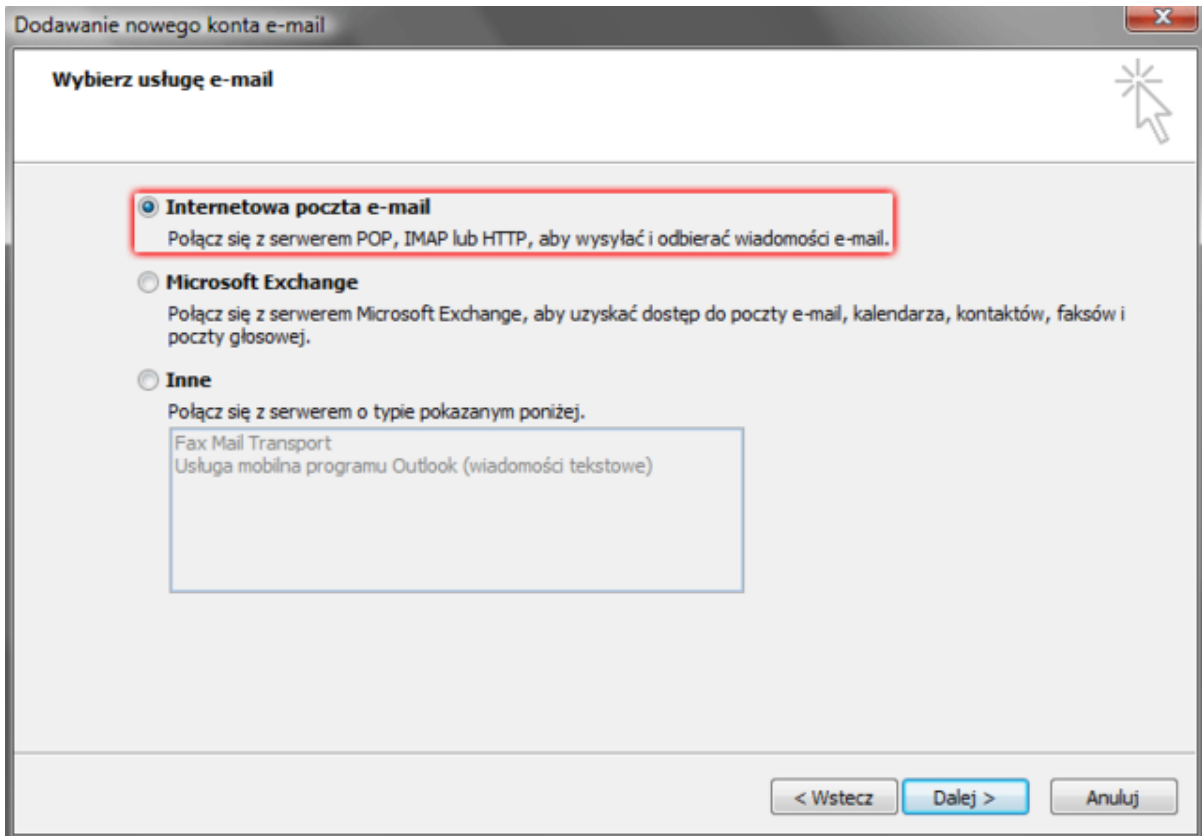
4. Po wyświetleniu okna "**Wybierz usługę e-mail**" wybierz opcję "**Microsoft Exchange, POP3, IMAP lub HTTP**" i kliknij przycisk "**Dalej**".



5. Wybierz opcję "**Ręcznie konfiguruj ustawienia serwera lub dodatkowe typy serwerów**" i kliknij przycisk "**Dalej**".



6. W wyświetlonym oknie "**Wybierz usługę e-mail**" wybierz opcję "**Internetowa poczta e-mail**" i kliknij przycisk "**Dalej**".



7. W oknie "Ustawienia internetowej poczty e-mail" wpisz niezbędne dane konfiguracyjne.

Imię i nazwisko – dowolne dane identyfikacyjne.

Adres email – wpisz pełny adres e-mail dla Twojej skrzynki e-mail:

Typ konta - wybierz typ połączenia IMAP.

Serwer poczty przychodzącej – poczta.awf.poznan.pl

Serwer poczty wychodzącej (SMTP) – poczta.awf.poznan.pl

Nazwa użytkownika – podaj nazwę użytkownika (przed znakiem @ w adresie)

Hasło – wpisz hasło do skrzynki e-mail

Dodawanie nowego konta e-mail

Ustawienia internetowej poczty e-mail
Wszystkie te ustawienia są wymagane, aby konto e-mail działało.

Informacje o użytkowniku

Imię i nazwisko: Jan Kowalski

Adres e-mail: kowalski@awf.poznan.pl

Informacje o serwerze

Typ konta: IMAP

Serwer poczty przychodzącej: poczta.awf.poznan.pl

Serwer poczty wychodzącej (SMTP): poczta.awf.poznan.pl

Informacje o logowaniu

Nazwa użytkownika: kowalski

Hasło: *****

Zapamiętaj hasło

Wymagaj logowania przy użyciu bezpiecznego uwierzytelniania hasła

Testowanie ustawień konta

Po wypełnieniu informacji na tym ekranie zalecane jest przetestowanie konta przez kliknięcie przycisku poniżej (wymagane połączenie sieciowe).

Testuj ustawienia konta ...

Więcej ustawień ...

< Wstecz Dalej > Anuluj

8. Po wpisaniu wszystkich danych, kliknij przycisk "**Więcej ustawień**", który znajduje się w prawym, dolnym rogu wyświetlonego okna.

Dodawanie nowego konta e-mail

Ustawienia internetowej poczty e-mail
Wszystkie te ustawienia są wymagane, aby konto e-mail działało.

Informacje o użytkowniku

Imię i nazwisko: Jan Kowalski
Adres e-mail: kowalski@awf.poznan.pl

Informacje o serwerze

Typ konta: IMAP
Serwer poczty przychodzącej: poczta.awf.poznan.pl
Serwer poczty wychodzącej (SMTP): poczta.awf.poznan.pl

Informacje o logowaniu

Nazwa użytkownika: kowalski
Hasło: *****
 Zapamiętaj hasło
 Wymagaj logowania przy użyciu bezpiecznego uwierzytelniania hasła

Testowanie ustawień konta

Po wypełnieniu informacji na tym ekranie zalecane jest przetestowanie konta przez kliknięcie przycisku poniżej (wymagane połączenie sieciowe).

Testuj ustawienia konta ...

Więcej ustawień ...

< Wstecz Dalej > Anuluj

9. Wybierz zakładkę "**Serwer wychodzący**". Zaznacz dwie opcje jako aktywne: "**Serwer wychodzący (SMTP) wymaga uwierzytelnienia**" oraz "**Użyj tych samych ustawień, co mój serwer poczty przychodzącej**"

Ustawienia internetowej poczty e-mail

Ogólne **Serwer wychodzący** Połączenie Zaawansowane

Serwer wychodzący (SMTP) wymaga uwierzytelnienia

Użyj tych samych ustawień, co mój serwer poczty przychodzącej

Zaloguj używając

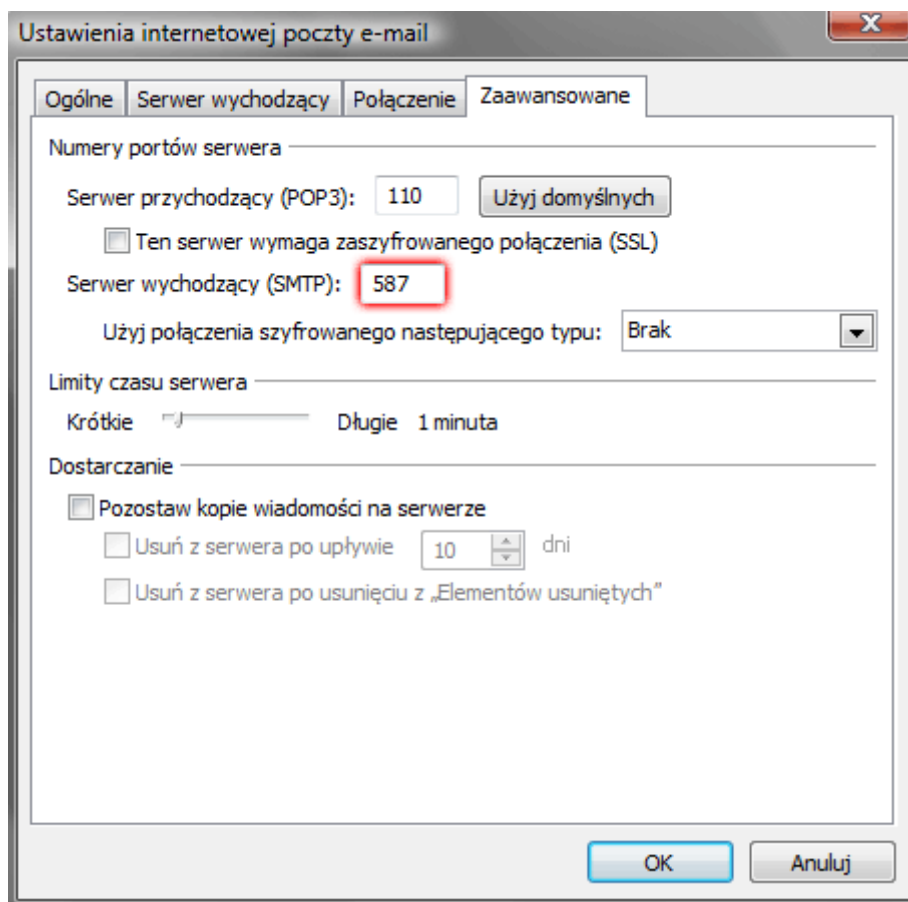
Nazwa użytkownika:
Hasło:
 Zapamiętaj hasło

Wymagaj logowania przy użyciu bezpiecznego uwierzytelniania hasła

Zaloguj do serwera poczty przychodzącej przed wysłaniem poczty

OK Anuluj

10. Przejdź do zakładki "**Zaawansowane**". W polu "**Poczta wychodząca (SMTP)**" wpisz numer portu "**587**". W polu "**Poczta przychodząca (IMAP)**" wpisz numer portu "143". Następnie kliknij przycisk "**OK**".



11. Teraz możesz rozpocząć bezpieczne korzystanie z poczty e-mail.

Jak skonfigurować połączenie szyfrowane (SSL)?

Po włączeniu szyfrowanego połączenia SSL, transmisja danych podczas połączenia z serwerem pocztowym będzie zaszyfrowana! Twoja poczta e-mail będzie bezpieczna podczas odbierania oraz wysyłki wiadomości e-mail.

W celu włączenia szyfrowanego połączenia SSL zaznacz odpowiednią opcję w obu polach "Ten serwer wymaga bezpiecznego połączenia (SSL)" oraz zmień numery portów na odpowiednie.

- SMTP - 465,
- IMAP - 993,
- POP3 - 995.

